



IMSA

La P'westa está P'antao

DIRECCIÓN DE OBRAS
S. I. G.

PROPIETARIO

I. Municipalidad de San Antonio

UBICACION

San Antonio
Ayda. Ramón Barros Luco N° 1881

CONTENIDO

UBICACION BODEGAS MUNICIPALES:
ROL: 5373-47

ALCALDE

OMAR VERA CASTRO
ALCALDE - IMSA

RETE UNIDAD SU

ARTURO SEPULVEDA
Ingeniero Geomata

LAMINA

01

ESCALA

1:1500

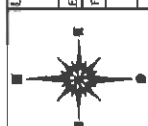
FECHA

12.03.12

REVISO

Enahin Meza Val

ASLL



DATOS

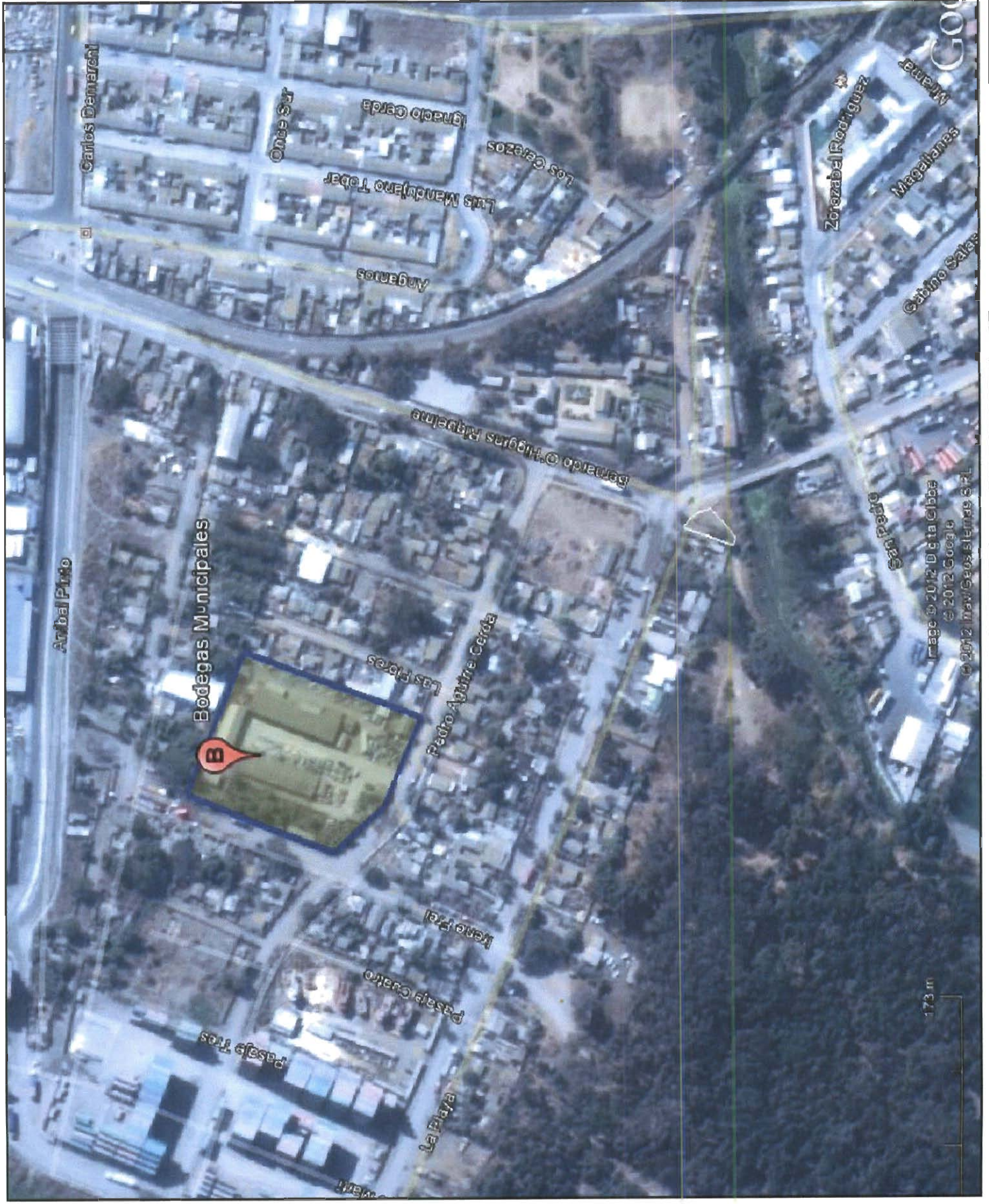


Image © 2012 DigitalGlobe
© 2012 Google
© 2012 Inav/Geosistemas S.A.

173 m



PROPIETARIO
I. Municipalidad de San Antonio

UBICACION
San Antonio
Avda. Ramón Barros Luco N° 1881

CONTENIDO
UBICACION BODEGAS MUNICIPALES
ROL 5373-47

ALCALDE
OMAR VERA CASTRO
ALCALDE - IMSA

JEFECUADIA SIG
ARTURO SEPULVEDA LJ
Ingeniero Geometa

LAMPNA
01

ALCIVIVO DASH
Siglo-PLCH-22

ESCALA S E

FECHA 12.01.12

REVISO Esteban Meza Valdeon

ASLL



DATOS





IMSA
DIRECCION DE OBRAS
S. I. G.

PROPIETARIO

I. Municipalidad de San Antonio

UBICACION

San Antonio
Ayda. Ramón Barros Luco N° 1881

CONTENIDO

BODEGAS MUNICIPALES
ROL 5373-47

ALCALDE

JEF. UNIDAD SU

OMAR VERA CASTRO
ALCALDE - IMSA

ARTURO SEPULVEDA L.
Ingeniero Geometa

LAMINA

01

ARCHIVO HASH:

S:\01-PLCH-22

ESCALA 1:1500

DIBUJO

FECHA 12.01.12

Esteban Meza Valen

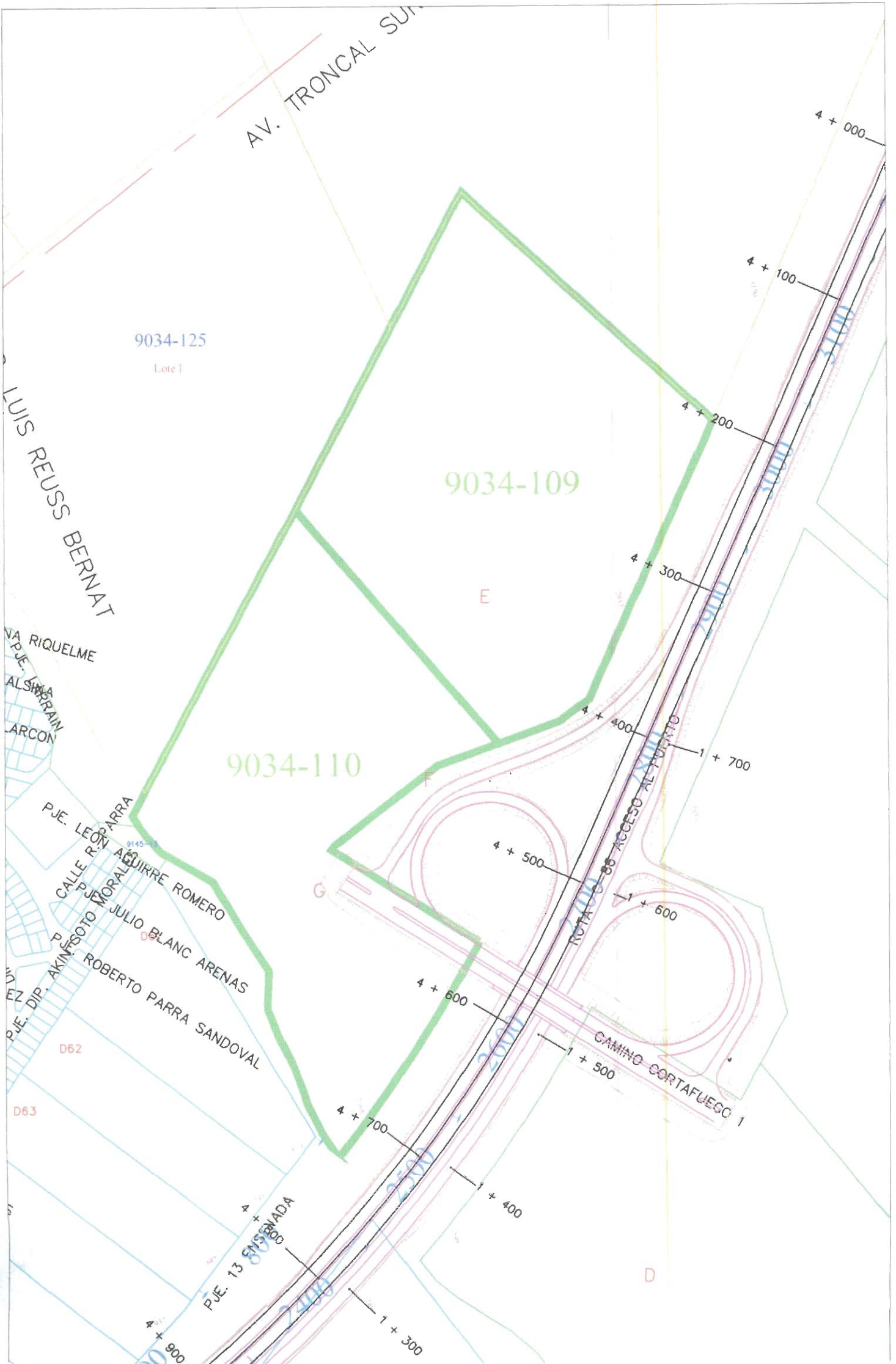
REVISOR

WSLL



DATOS







LOTE H

VARIANTE DR. LUIS REJES BERNAT

AV. TRONCAL SUR

VARIANTE DR. LUIS REJES BERNAT

9034-109

9034-110

9034-106

CAMINO AGUA BUENA

PARCELA 3 Y RESTO

R AL FONDO LLO...

